

PLAN DE CIRCULATION DE LA ROUTE DU LOUVRE

SAMEDI 14 mai

RANDO de 15 KM

- **Départ du site du Louvre à 14 h 00**
- **Premier randonneur vers 14 h 30 / 14 h 45**
- **Route barrée et passage filtrant entre 13 h 30 et 18 h 00**

RANDO de 8 KM

- **Départ du site du Louvre à 14 h 10**
- **Premier randonneur vers 14 h 40 / 15 h 00**
- **Route barrée et passage filtrant entre 13 h 30 et 18 h 00**

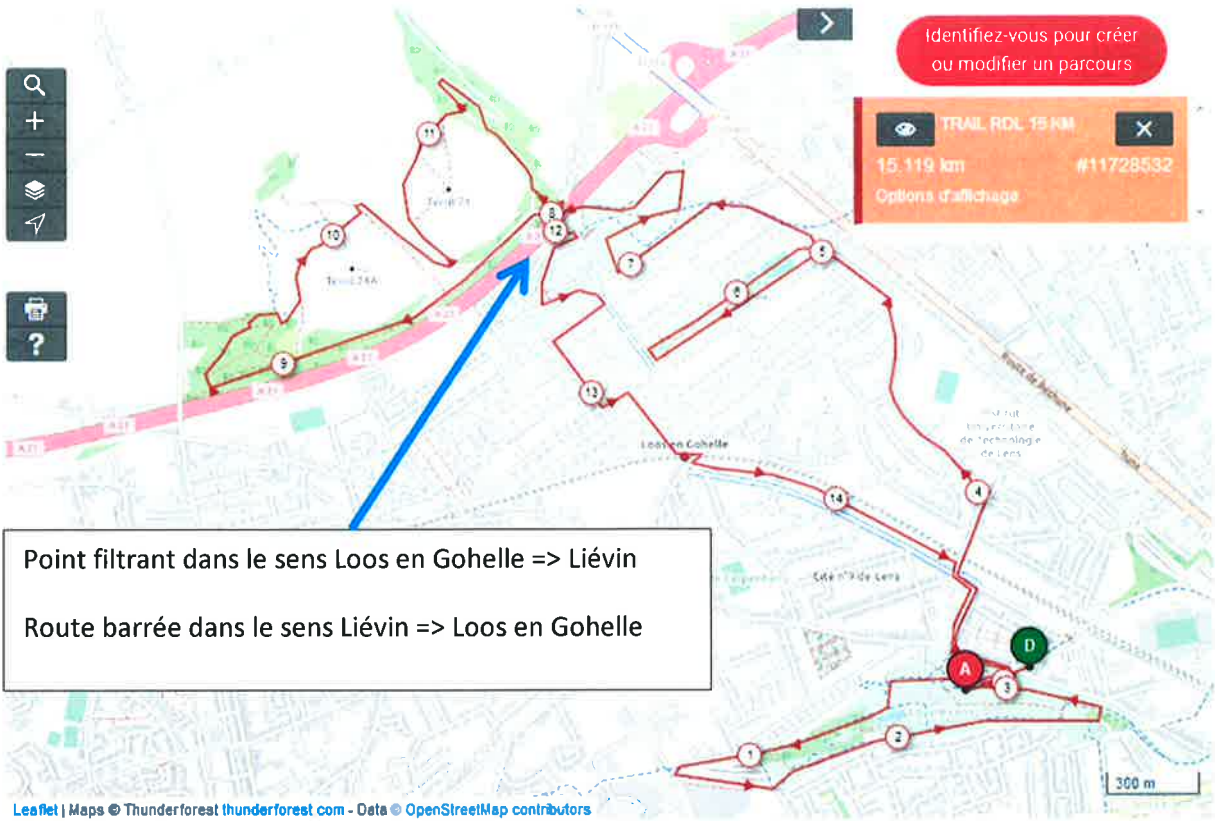
TRAIL DE 15 KM

- **Départ du site du Louvre à 16 h 30**
- **Premier traileur vers 16 h 45 / 17 h 15**
- **Route barrée et passage filtrant entre 13 h 30 et 18 h 00**

TRAIL DE 8 KM

- **Départ du site du Louvre à 16 h 30**
- **Premier traileur vers 16 h 00 / 16 h 15**
- **Route barrée et passage filtrant entre 13 h 30 et 18 h 00**

PARCOURS TRAIL ET RANDO DE 15 KM



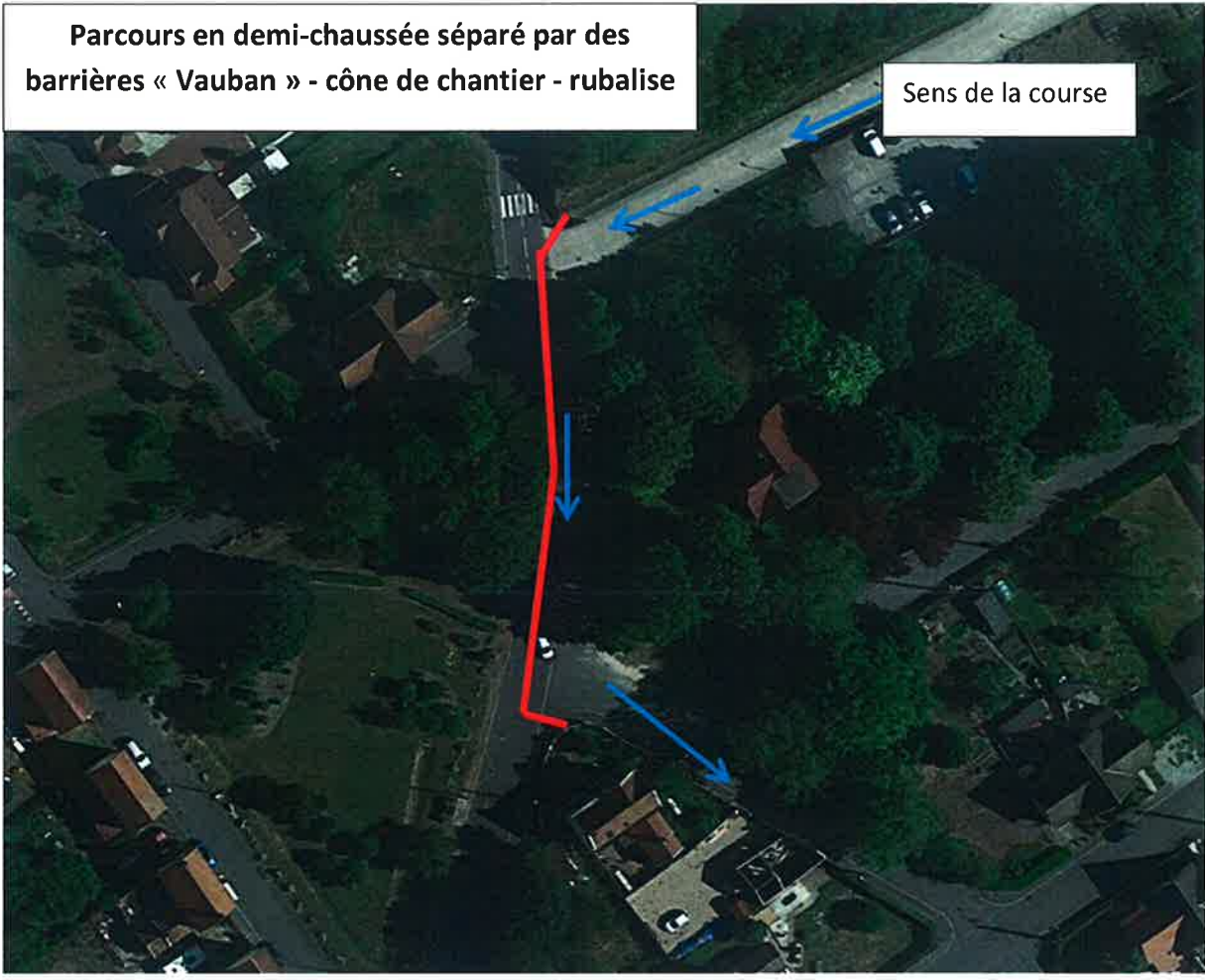
Point filtrant dans le sens Loos en Gohelle => Liévin
Route barrée dans le sens Liévin => Loos en Gohelle

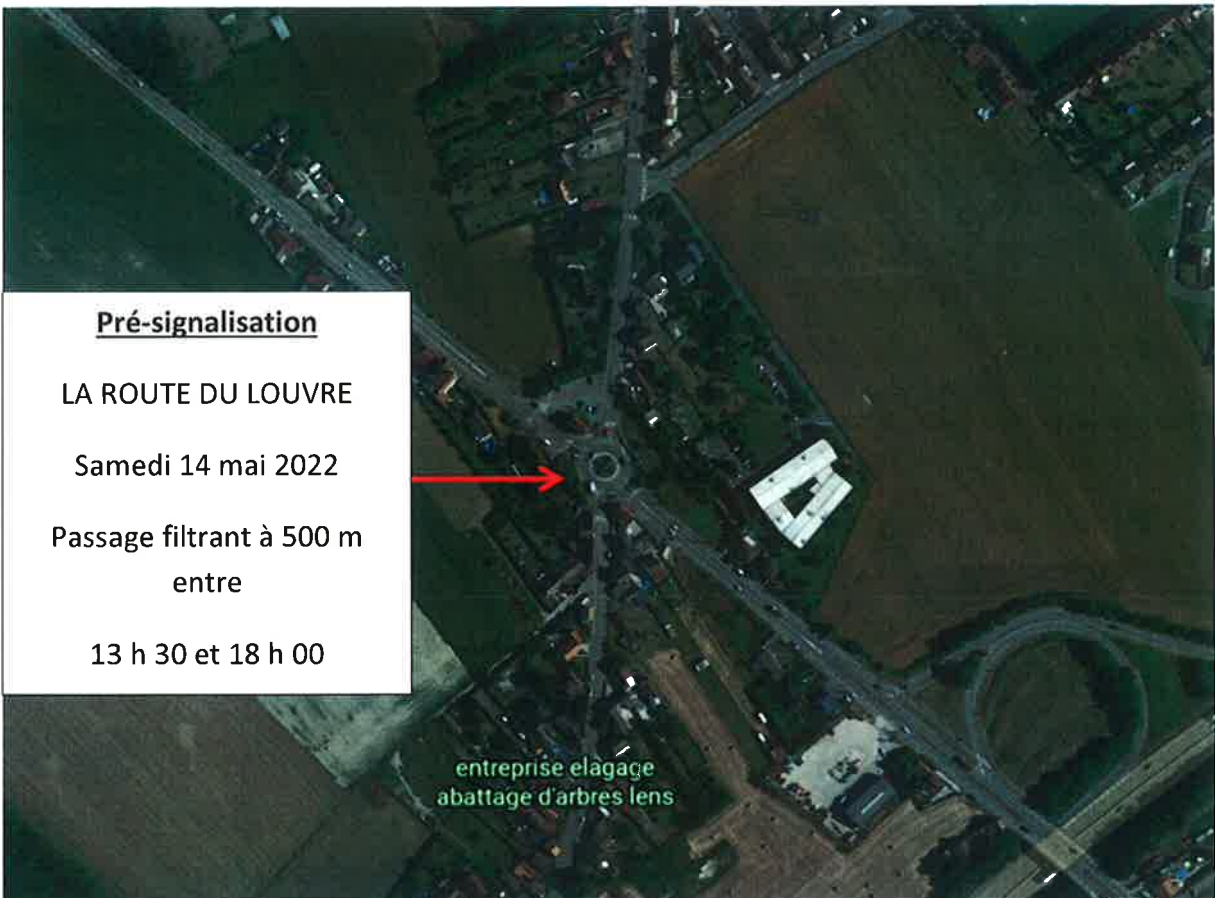
PARCOURS TRAIL ET RANDO DE 8 KM



Parcours en demi-chaussée séparé par des barrières « Vauban » - cône de chantier - rubalise

Sens de la course





Pré-signalisation

LA ROUTE DU LOUVRE

Samedi 14 mai 2022

Passage filtrant à 500 m
entre

13 h 30 et 18 h 00

entreprise elagage
abattage d'arbres lens



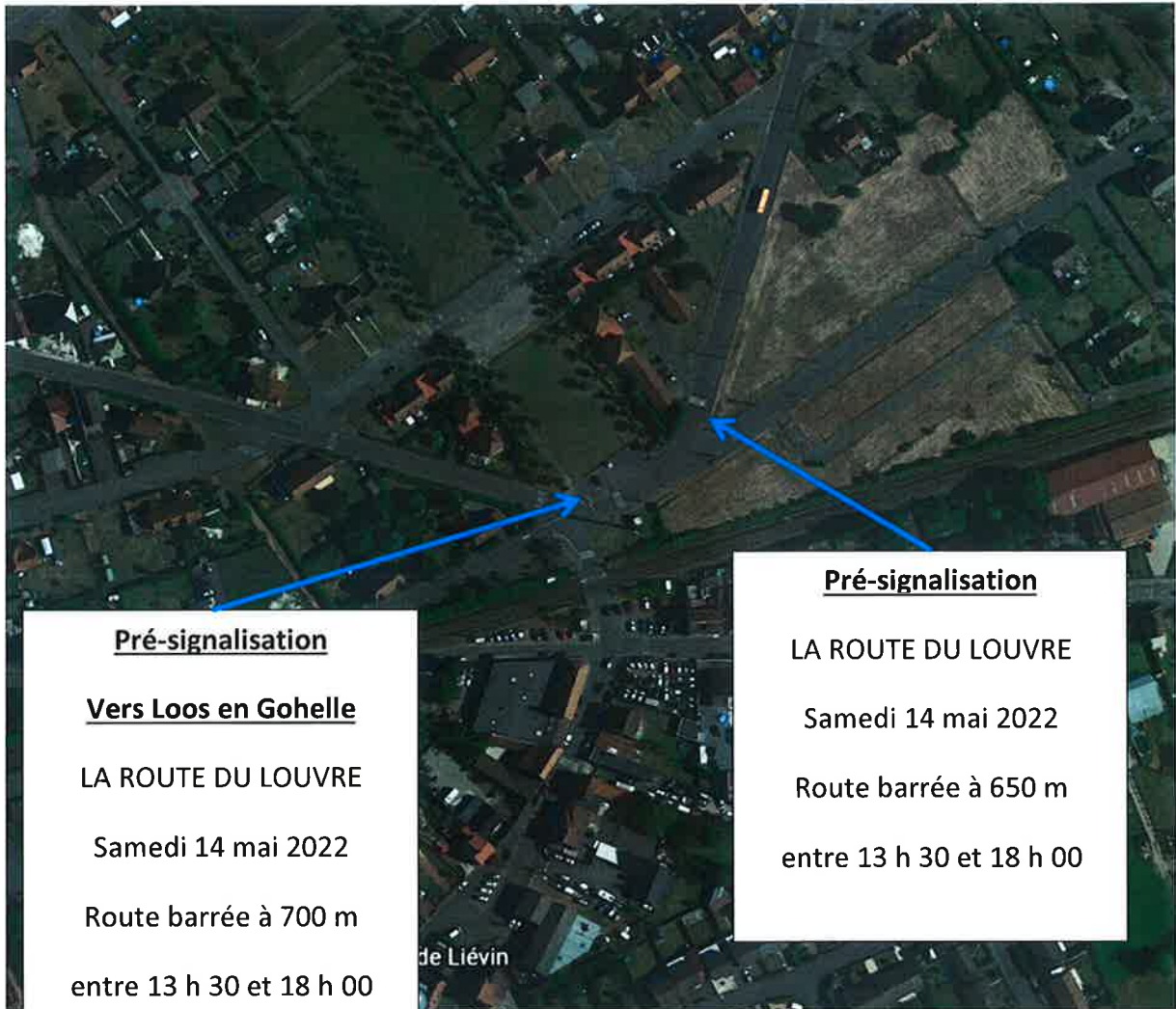
DEVIATION
La route du Louvre
Loos en Gohelle
Béthune



DEVIATION
La route du Louvre
Loos en Gohelle
Béthune







Pré-signalisation

Vers Loos en Gohelle

LA ROUTE DU LOUVRE

Samedi 14 mai 2022

Route barrée à 700 m

entre 13 h 30 et 18 h 00

Déviation



Pré-signalisation

LA ROUTE DU LOUVRE

Samedi 14 mai 2022

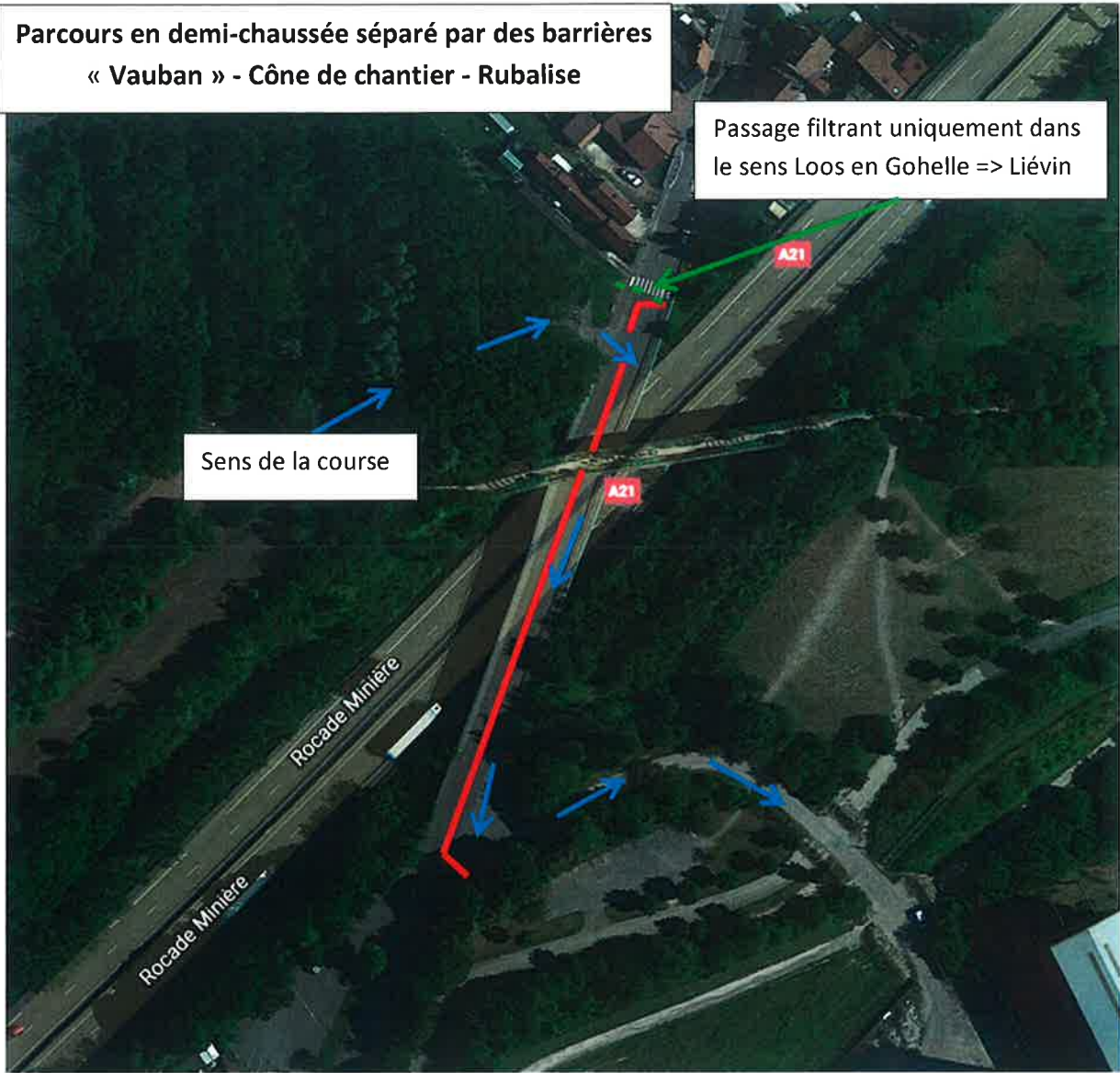
Route barrée à 650 m

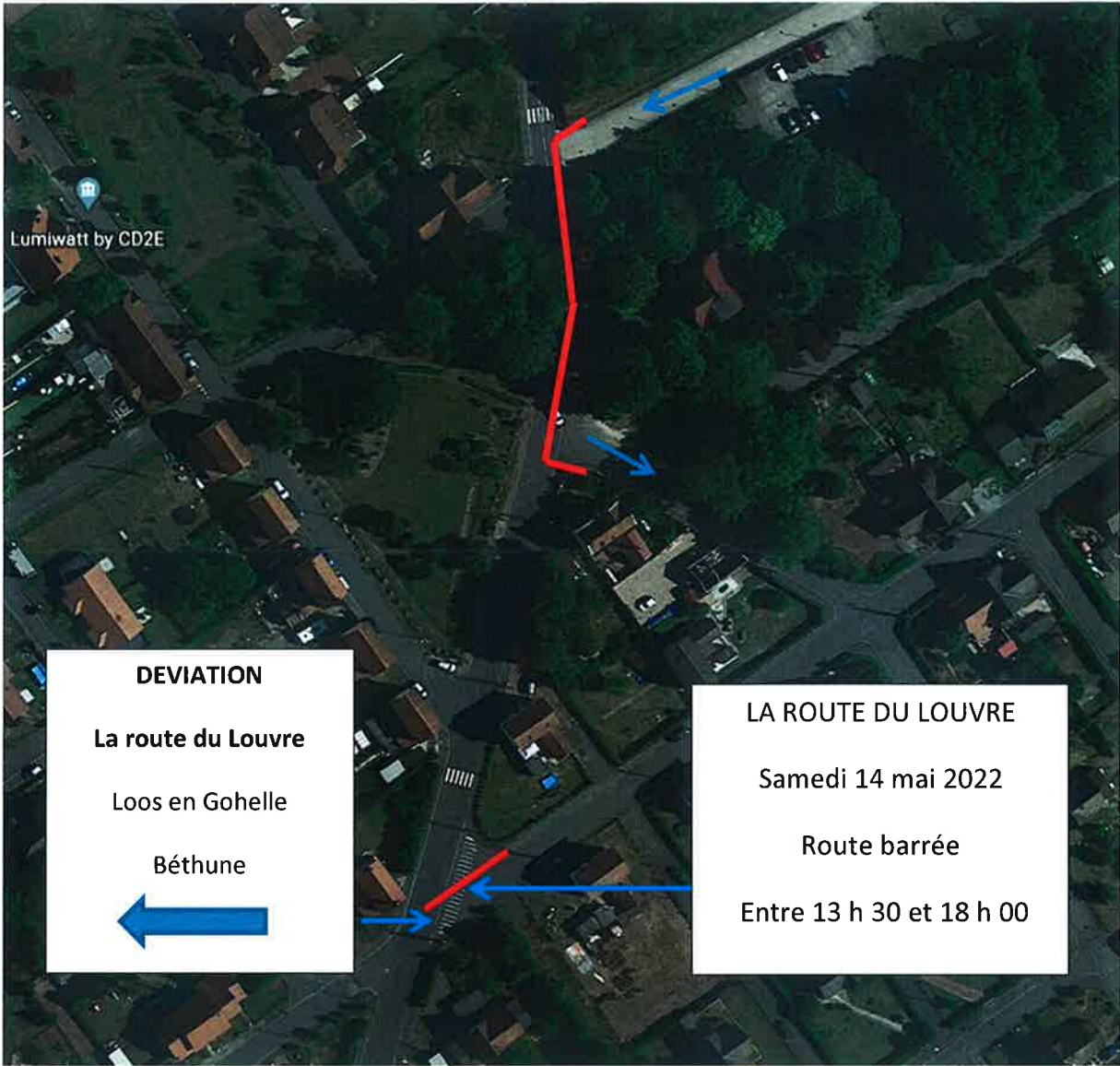
entre 13 h 30 et 18 h 00

Parcours en demi-chaussée séparé par des barrières
« Vauban » - Cône de chantier - Rubalise

Passage filtrant uniquement dans
le sens Loos en Gohelle => Liévin

Sens de la course





Lumiwatt by CD2E

DEVIATION
La route du Louvre
Loos en Gohelle
Béthune
←

LA ROUTE DU LOUVRE
Samedi 14 mai 2022
Route barrée
Entre 13 h 30 et 18 h 00

